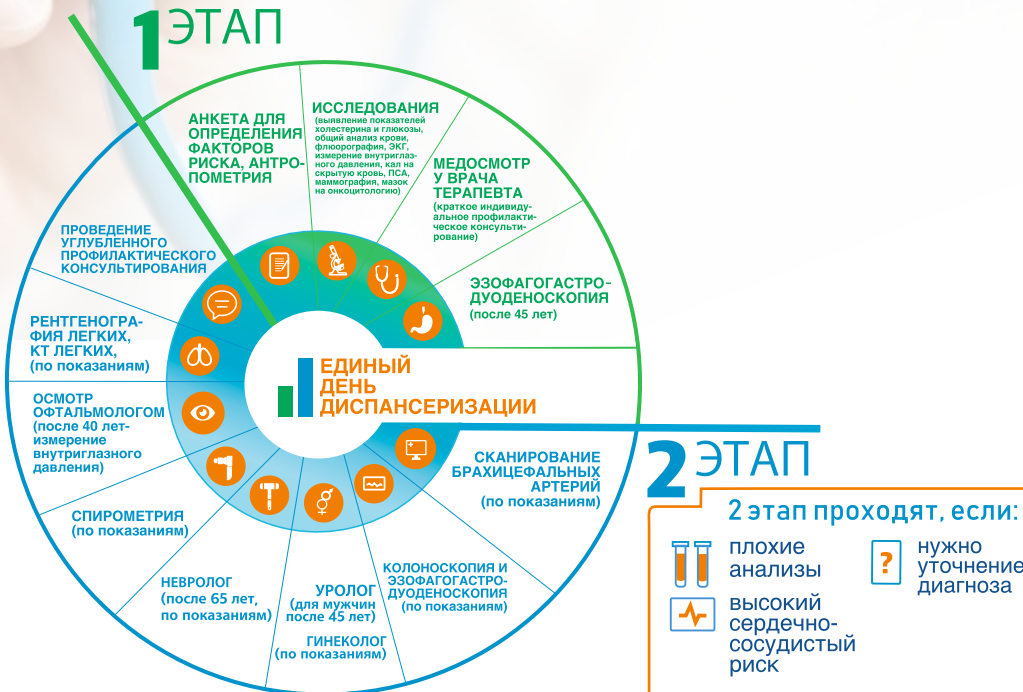


# Диспансеризация жителей Сахалинской области

**Диспансеризация взрослого населения проводится бесплатно**, с целью раннего выявления хронических неинфекционных заболеваний, являющихся основной причиной инвалидности и преждевременной смертности. Пройти диспансеризацию можно в специально отведенное время: в среду с **17.00 до 20.00**, в субботу с **9.00 до 15.00** в прикрепленной поликлинике либо в обычные часы работы учреждения. Записаться на прием можно по телефону **1 300**.  
Диспансеризация проходит в два этапа:





# ДИСПАНСЕРИЗАЦИЯ

## что нужно знать

- На первом этапе диспансеризации желательно прийти в медицинскую организацию (поликлинику) утром, на голодный желудок, до выполнения каких-либо физических нагрузок, в том числе и утренней физической зарядки.
  - Лицам в возрасте 40 лет и старше проводится исследование кала на скрытую кровь. В настоящее время данное исследование проводится иммунохимическим методом и не требует специальной подготовки в т.ч. ограничений в приеме пищи.
  - Женщинам необходимо помнить, что забор мазков с шейки матки не проводится во время менструации, при проведении того или иного лечения инфекционно-воспалительных заболеваний органов малого таза, что для снижения вероятности получения ложных результатов анализа мазка исключить половые контакты в течение 2-х суток перед диспансеризацией, отменить любые вагинальные препараты, спермициды, тампоны и спринцевания.
  - Мужчинам в возрасте 45, 50, 55, 60 и 64 лет при проведении ПСА-теста, необходимо помнить что, лучше воздержаться в течение 7-10 дней от любых воздействий на предстательную железу механического характера (ректальный осмотр, массаж простаты, клизмы, езда на лошади или велосипеде, половой акт, лечение ректальными свечами и др.), так как они могут исказить результат исследования простатспецифического антигена в крови (онкомаркер рака предстательной железы).
  - Если Вы в текущем или предшествующем году проходили медицинское исследование, возьмите документы, подтверждающие это и покажите их медицинским работникам перед началом прохождения диспансеризации.
  - Объем подготовки для прохождения второго этапа диспансеризации Вам объяснит участковый врач. Будьте внимательны к себе, своевременно позаботьтесь о своем здоровье!
-